



Bedankt voor het downloaden van mijn product. Dat betekent dat je het net zo leuk vindt als ik!

Omdat ik er veel tijd insteek en omdat het helaas nodig is, heb ik hieronder een aantal regels opgesteld voor als je mijn producten gaat gebruiken:

- Alle materialen maak ik voor persoonlijk gebruik thuis en op school (en eventuele praktijken of andere instanties die met kinderen werken). Je mag het echter niet gebruiken voor commerciële doeleinden.
- Je bent vrij om mijn materialen te delen, mits je mijn naam erbij vermeldt. Dit kun je doen door een linkje te plaatsen naar www.jufleontine.com of indien mogelijk naar de pagina waar het originele document staat (niet de link van het PDF- of ZIP-bestand gebruiken).
Je bent ook vrij om mijn materialen te veranderen of er een afgeleide versie van te maken.
- De clipart die ik verwerk in mijn materialen, op mijn website en op social media mag je niet zonder schriftelijke toestemming gebruiken. Ik ontwerp ze zelf, of schaf ze aan bij anderen. In dat geval staat er altijd een link naar de maker in het bijbehorende document.
- Op elk document staat mijn logo. Als je mijn materialen gebruikt zou ik het enorm waarderen als je het logo erop laat staan.

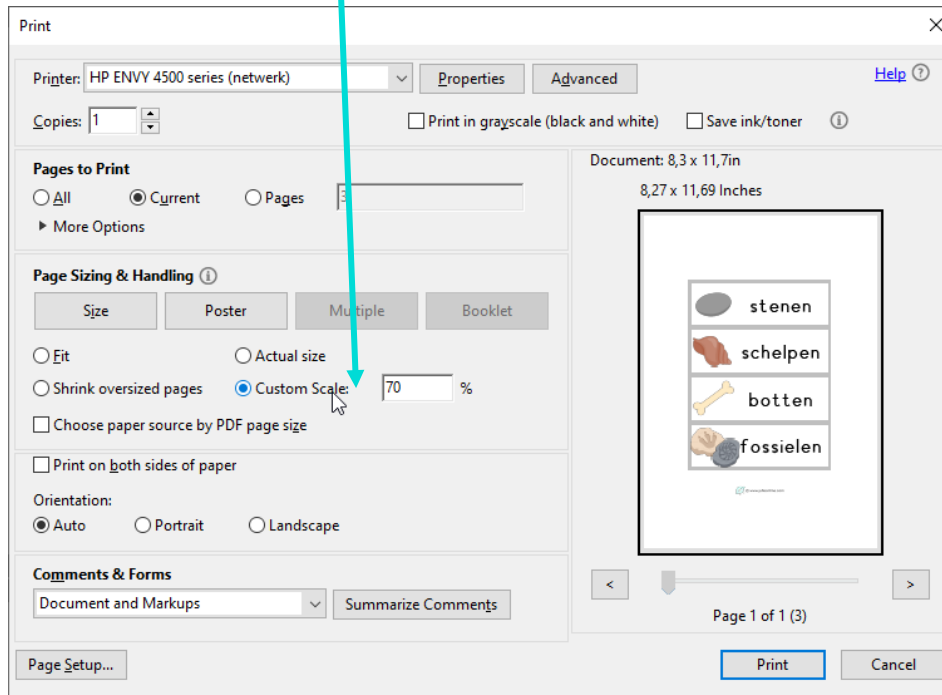
Alvast bedankt en veel plezier ermee!

Clipart van: [Lime & Kiwi Designs](#) en [Pixel Paper Prints](#)



Tip 1:

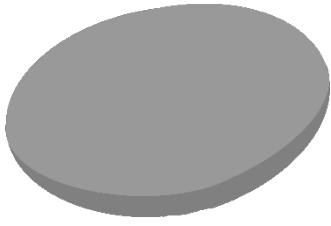
Wil je de labels kleiner? Verklein ze dan voordat je ze print!



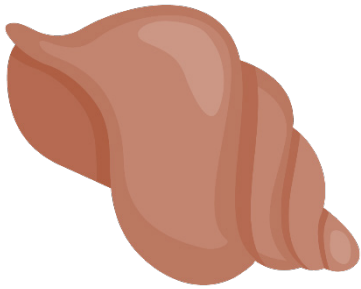
Tip 2:

Plak de kleine kaartjes op bordjes die je gebruikt voor moestuintjes. Zo kun je ze in het zand steken waar je een fossiel/steen/bot/schelp gevonden hebt! Ook handig als de tijd om is en je de volgende dag verder gaat met uitgraven.

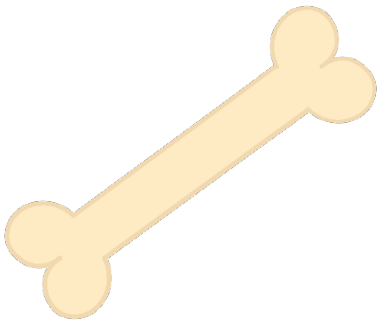




stenen



schelpen



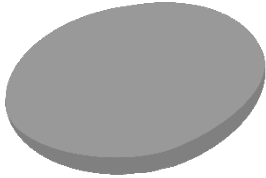
botten



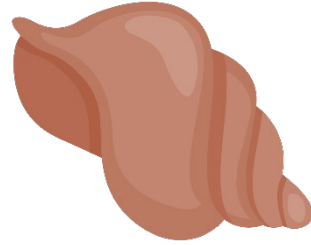
fossielen



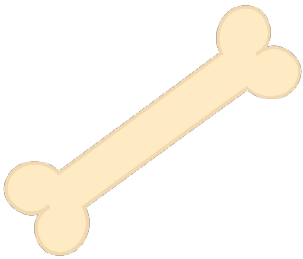
steen



schelp



bot



fossiel

